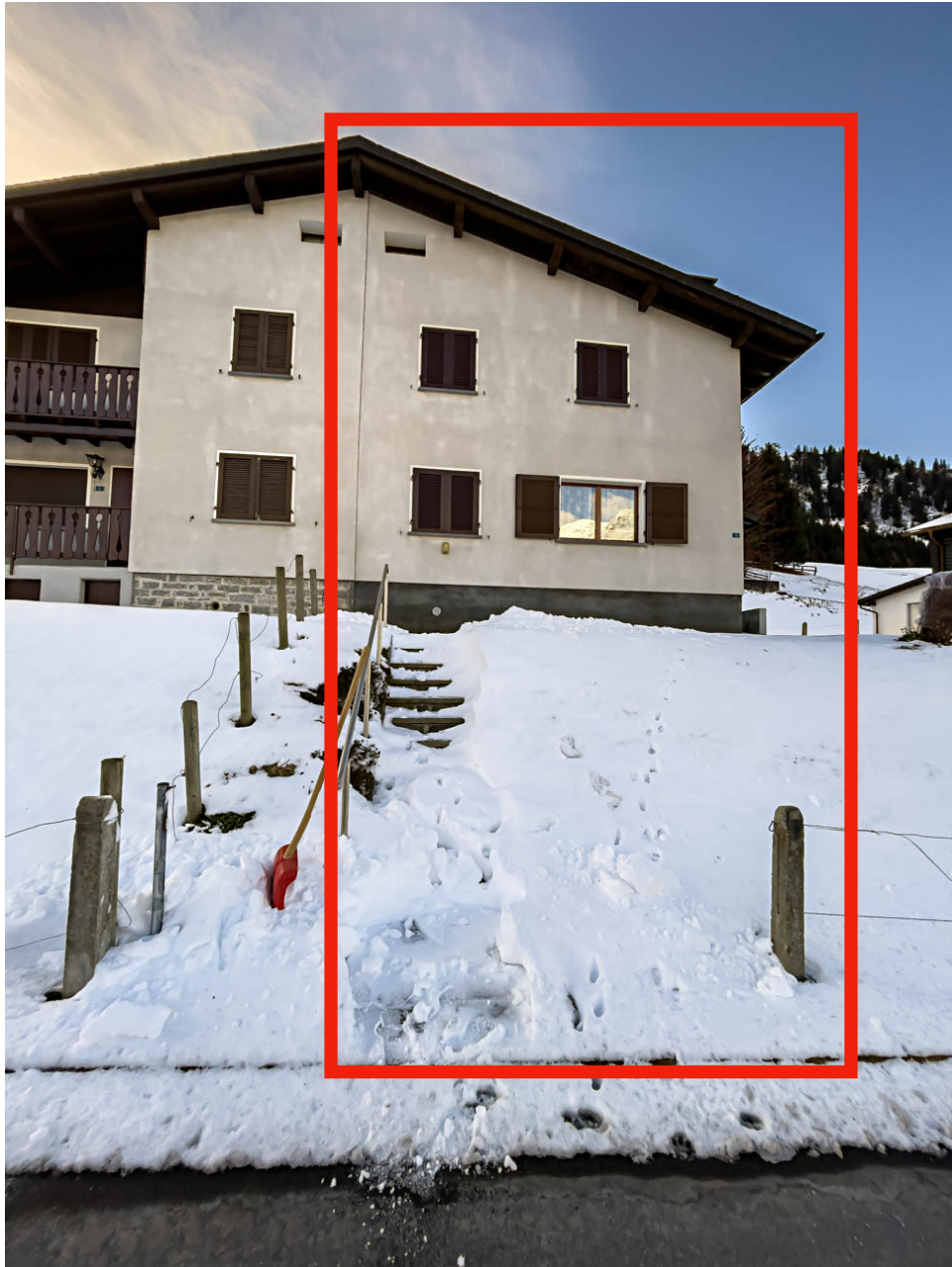


Casa di vacanza / Ferienhaus
Ammobiliata / Möbliert
in Nante - Airolo
Vendesi / Zu Verkaufen

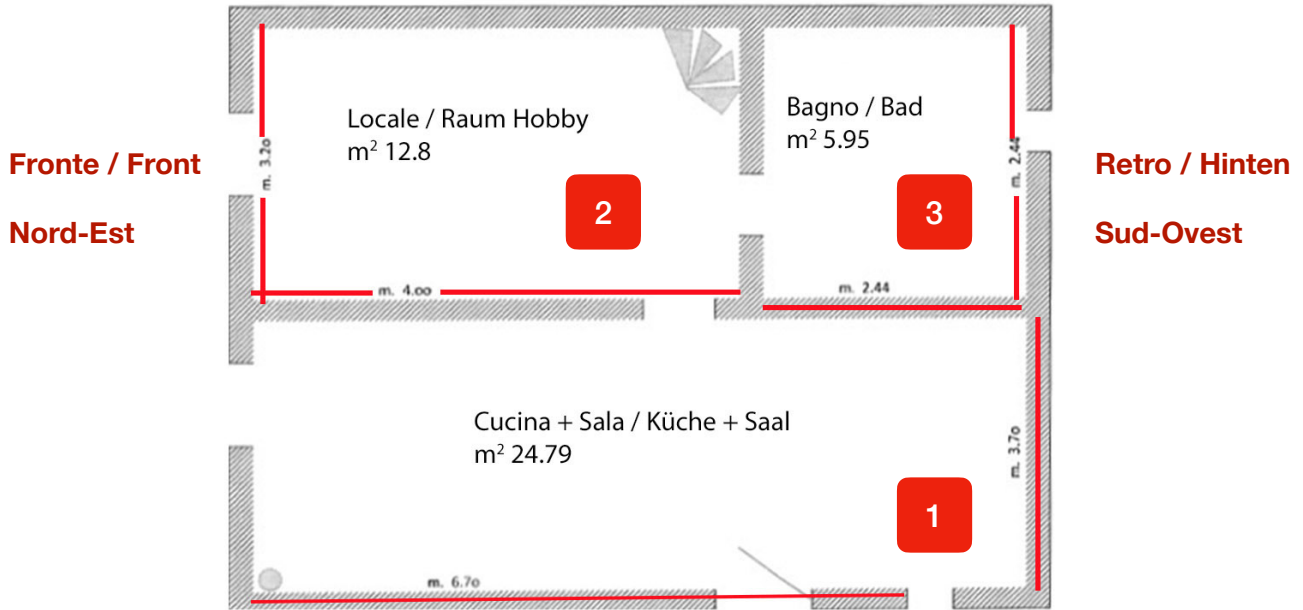


Contatto / Kontakt :

mail: roga6850@gmail.com

Tel. +41 78 623 23 78

Pianterreno / Erdgeschoss





1





2



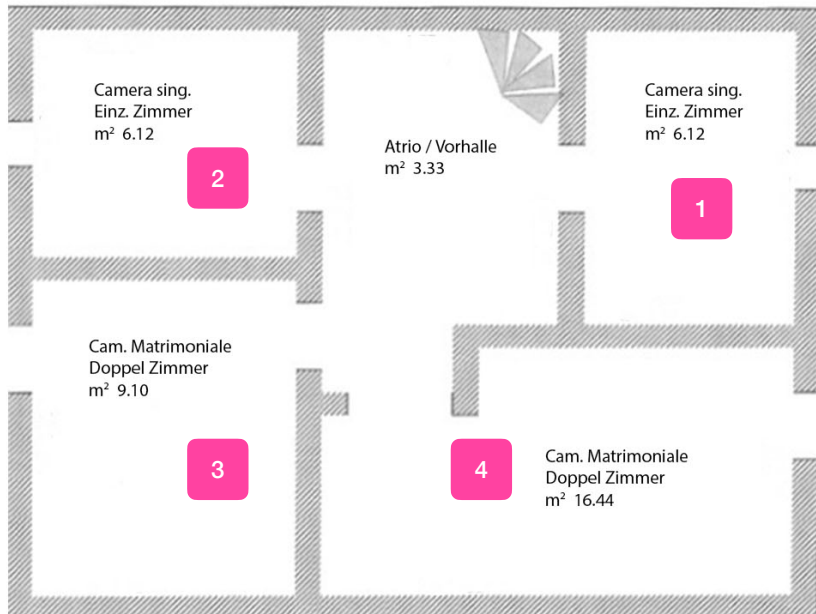


3



1.Piano / 1. Stock

Fronte / Front
Nord-Est



Retro / Hinten
Sud-Ovest

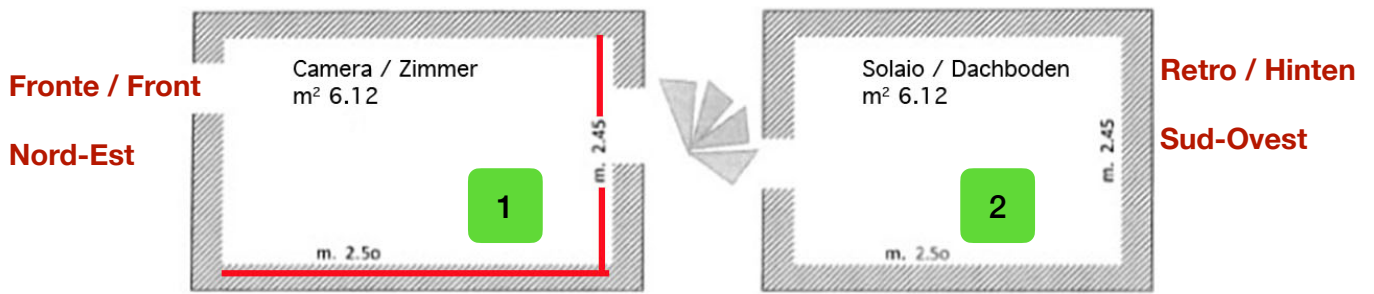






2. piano / 2. Stock

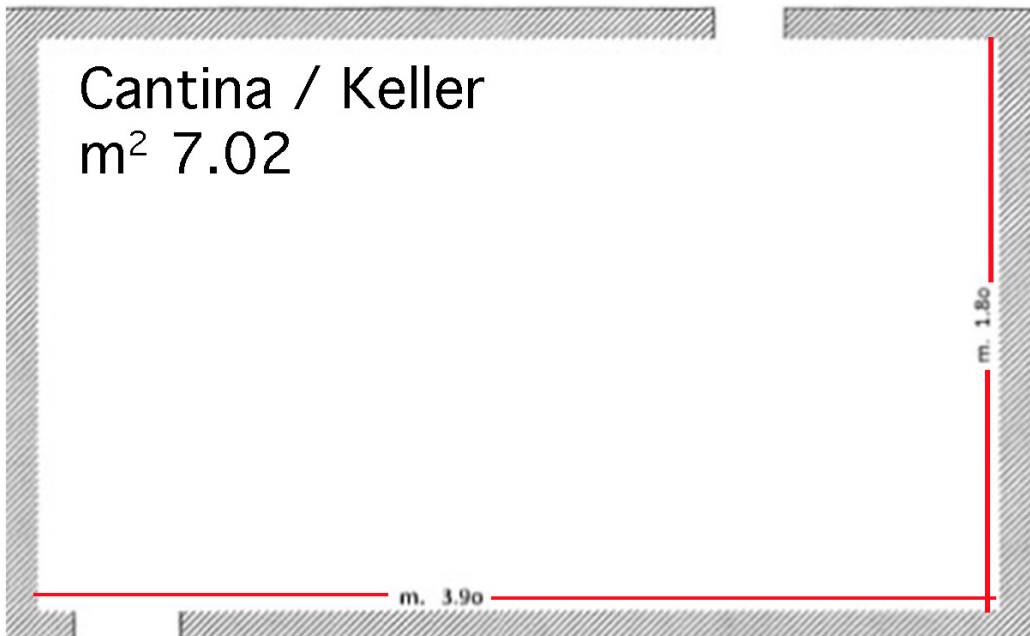
m² 12.24



Riassunto / Zusammenfassung

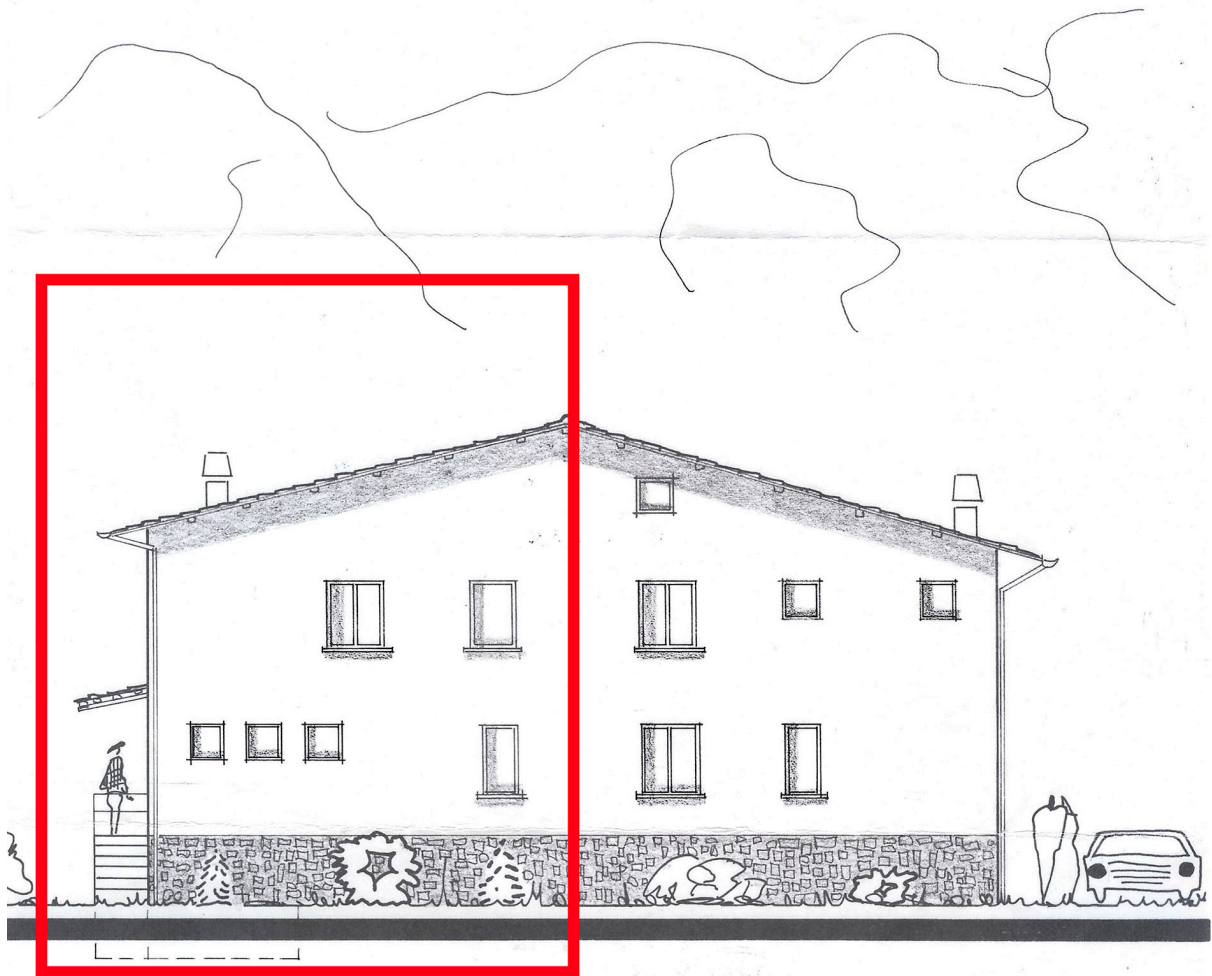
Cantina/Keller	m ²	7.00
Pianterreno/Erdgeschoss	m ²	43.00
1. Piano/1.Stock	m ²	41.00
2. Piano/2. Stock	m ²	13.00
Totale / Gesamt	m²	104.00

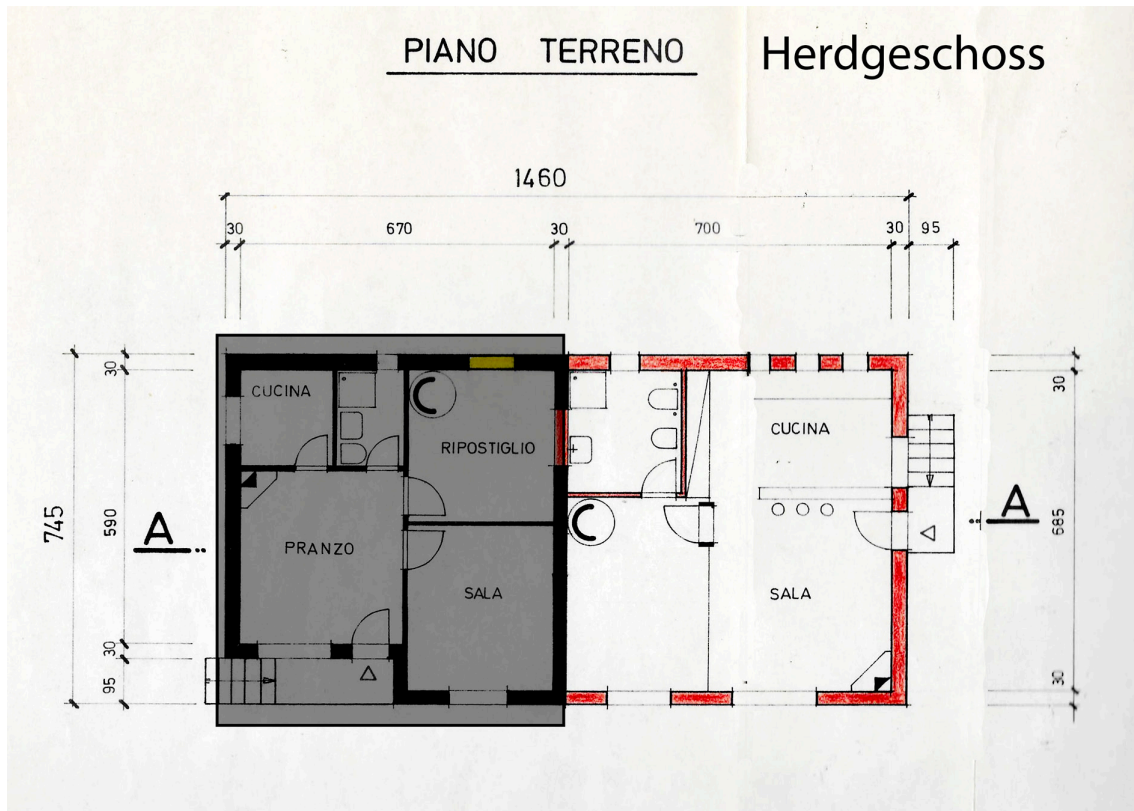




SUD - OVEST

RETRO
HINTER





Superficie costruzione	54 m ²	Superficie giardino	348 m ²	Totale	402 m ²
Haus-Fläche		Garten		Gesamt	







Foto 4

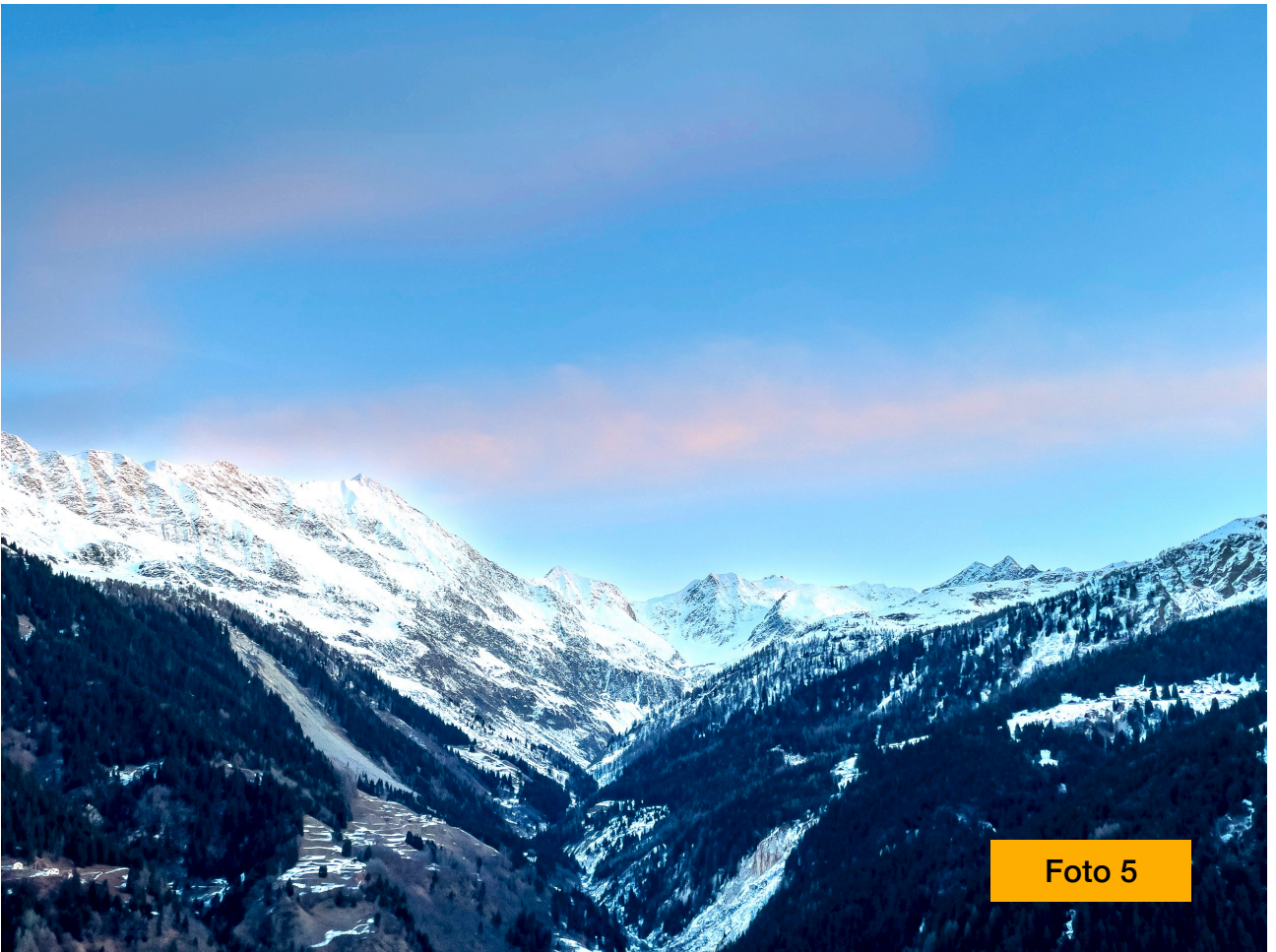


Foto 5

Descrizione

- ☑ Si accede alla proprietà dalla scala che si trova di fronte al posteggio (foto copertina)
- ☑ **Pianterreno** : Dall'entrata (Foto 1) si accede alla cucina / sala da pranzo con camino.
- ☑ La cucina è arredata con frigorifero, forno e piastre elettriche. A sinistra del lavandino si trova la lavatrice.
- ☑ La legnaia si trova sul retro della casa (Foto 3)
- ☑ Scala di accesso alla cantina (Foto 2) , locale dove si trova il boiler per l'acqua calda.
- ☑ Dalla cucina si accede al locale "hobby". Sulla destra la porta di accesso al bagno.
- ☑ **Primo piano** : vi si accede tramite scala a chiocciola.
- ☑ Sulla destra e sulla sinistra del pianerottolo due camere con armadio e letto singolo.
- ☑ Più avanti sulla destra e di fronte due camere con letto matrimoniale e armadio.
- ☑ Salendo al **secondo piano** (sottotetto) si trova una cameretta arredata con un letto e (di fronte) un locale deposito.
- ☑ Il giardino di circa 350 m2 gode di una vista spettacolare : verso N - N/E troneggiano il massiccio del San Gottardo e la val Canaria. Sul retro, lato N/O si gode la vista verso gli impianti sciistici di Airolo - Pesciüm e verso il Sasso della Boggia.
- ☑ L'accesso alla pista di sci si trova a circa 200 m dall'abitazione. In caso di buone condizioni di innevamento si può partire e arrivare a casa con gli sci ai piedi.

Nota: nel 2022 è stato effettuato l'allacciamento al sistema fognario

Alcune indicazioni stradali : distanze e tempi di percorrenza

Tragitto da	Distanza in km	Tempo
Milano	165	2 h 05'
Chiasso	115	1 h 21'
Luzern	87	1 h 05'
Zürich	124	1 h 33'
Bern	162	2 h 33'
Andermatt	29	28'

Nelle vicinanze : Link utili

<https://www.airolo.ch/>

<https://www.ritom.ch/regione-piora/>

<https://www.st-gotthard.com/it/>

<https://www.ritom.ch/regione-piora/tremorgio/>